

# 14 SETTEMBRE SI RITORNA A SCUOLA!!!

RITORNARE A SCUOLA DOPO TANTI MESI È UNA CONQUISTA DA PARTE DI TUTTI, ABBIAMO AFFRONTATO TUTTI INSIEME UNA DELLE PIU' GRANDI SFIDE DI QUESTO PERIODO STORICO, NON DEVI DIMENTICARE COSA È ACCADUTO, LA PROSSIMA TAPPA È: RICOMINCIARE NEL MODO GIUSTO!

SE RISPETTERAI GLI ALTRI, RISPETTERAI ANCHE TE STESSO; SE RISPETTERAI LE NUOVE REGOLE, SARAI RESPONSABILE VERSO TE STESSO E GLI ALTRI.

ECCO PERCHÉ È IMPORTANTE CHE TU LEGGA ATTENTAMENTE CIÒ CHE SEGUIRÀ, PER IMPEGNARTI E ATTENERTI SCRUPOLOSAMENTE A QUANTO SCRITTO.

## INGRESSO A SCUOLA!!!

MOLTE COSE SARANNO DIVERSE, MA TI ABITUERAI ABBASTANZA FACILMENTE: CE LA FARAI E CE LA FAREMO INSIEME!

SEI ISCRITTO A UNA CLASSE A 27 ORE O AL TEMPO PIENO? ALLORA STAI ATTENTO E FAI LEGGERE ANCHE AI TUOI GENITORI QUESTO DOCUMENTO, MAGARI SARAI PROPRIO TU A RICORDARGLI COSA DEVI FARE E COSA DEVONO FARE LORO!

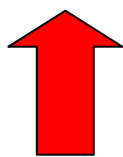
INGRESSO LA MATTINA  
QUAL È LA TUA CLASSE?

TROVALA NELLA TABELLA E SAPRAI QUANDO DOVRAI ENTRARE!

PRIMA DI TUTTO TI DICO CHE NON ENTRERETE TUTTI INSIEME, COME ABBIAMO FATTO SEMPRE, MA OGNI CLASSE AVRÀ IL SUO ORARIO E IL SUO INGRESSO: **INGRESSO A PRINCIPALE VIA OGNIBNE** - **INGRESSO B VIA OGNIBENE** E **INGRESSO C VIA SILIGATO**.

# INGRESSO

LA RICONOSCI? QUESTA È LA TUA SCUOLA GIANNI RODARI, QUELLI CHE VEDI NELLE FOTO SONO GLI INGRESSI



INGRESSO **B**

VIA OGNIBENE

4 **A** INGRESSO 7.55

5 **A** INGRESSO 8.00



INGRESSO PRINCIPALE **A**

VIA OGNIBENE

2 **B** ore 7.55

3 **B** ore 8.00

entrano dal cancello e dall'ingresso principale della scuola

VIA OGNIBENE

4 **B** ore 7.55

3 **A** ore 8.00

entrano dal cancello ma vanno direttamente nella loro classe entrando dal giardino



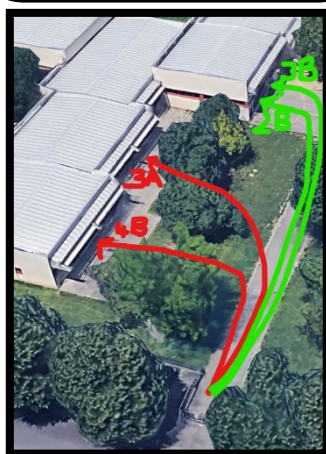
INGRESSO **C**

VIA SILIGATO

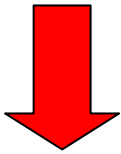
2 **A** INGRESSO 7.55

1 **A** INGRESSO 8.00

1 **B** INGRESSO 8.00



# USCITA



**USCITA B**

VIA OGNIBENE

## 4 A USCITA

LUNEDI'-MERCOLEDI' 12.25  
MARTEDI'-GIOVEDI' 15.55  
VENERDI' 11.55

## 5 A USCITA

LUNEDI'-MERCOLEDI' 12.30  
MARTEDI'-GIOVEDI' 16.00  
VENERDI' 12.00



**USCITA PRINCIPALE A**

VIA OGNIBENE

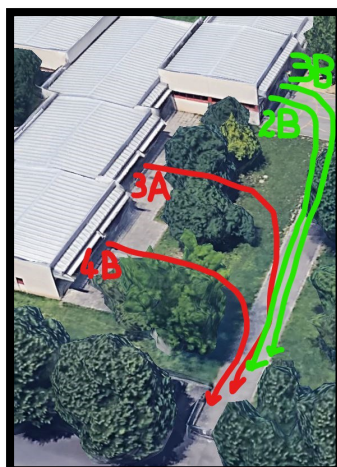
**4 B USCITA**  
TUTTI I GIORNI  
15.55

## 3 A USCITA

LUNEDI'-MERCOLEDI' 12.30  
MARTEDI'-GIOVEDI' 16.00  
VENERDI' 12.00

**2B USCITA**  
TUTTI I GIORNI  
15.55

**3 B USCITA**  
TUTTI I GIORNI  
16.00



**USCITA C**

VIA SILIGATO

## 2 A USCITA

TUTTI I GIORNI ALLE 15.55

## 1 A USCITA

LUNEDI'-MERCOLEDI' 12.30  
MARTEDI'-GIOVEDI' 16.00  
VENERDI' 12.00

## 1 B USCITA

TUTTI I GIORNI  
16.00

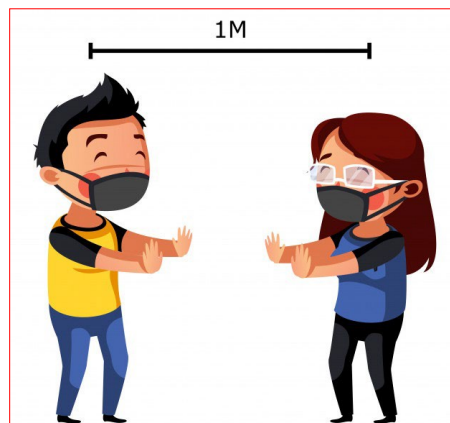
Ora che conosci l'orario della tua classe, devi sapere come sarà organizzata la tua giornata a scuola, dal momento in cui entri dal cancello a quando uscirai al termine delle lezioni.

## Incominciamo!

La mattina, quando arrivi a scuola, ricordati di indossare la mascherina! La toglierai solo quando sarai entrato nella tua classe.

### Ingresso a scuola

1. Sei arrivato al cancello della scuola, con la mamma o il papà, oppure con la nonna, ricordati che anche fuori dal cancello devi mantenere la distanza di 1 metro dalle persone che ti circondano, se vedi che qualcuno non rispetta questa regola: ricordaglielo!



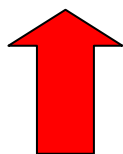
2. Aspetta che la tua maestra chiami te e i tuoi compagni. Vi chiamerà uno alla volta, dovrete sistemarvi in fila indiana, mantenendo sempre la distanza di sicurezza uno dall'altro.



3. I tuoi genitori e quelli dei tuoi compagni non entreranno nell'area interna del cortile della scuola, ma resteranno fuori dal cancello! Questo per evitare un assembramento inutile e rischioso!



**INGRESSO B**  
VIA OGNIBENE



**INGRESSO PRINCIPALE A**  
VIA OGNIBENE



**INGRESSO C**  
VIA SILIGATO

### *Eccezione!*

I bambini delle classi prime entreranno, rispettando sempre le indicazioni precedenti, ma saranno accompagnati fino all'ingresso della porta esterna della propria aula, uno alla volta, dal genitore presente che, velocemente, affiderà il proprio figlio alla maestra e uscirà dall'area interna del cortile della scuola, per permettere l'ingresso del prossimo alunno. Proprio per questo motivo i bambini delle classi prime entreranno per ultimi! Ci vorrà un po' più di tempo! Sono i più piccoli ed è la prima volta che entrano a far parte della nostra comunità scolastica!

### *Nota bene!*

I genitori non devono attardarsi a parlare con le maestre, potranno comunicare con loro, scrivendo sul diario del proprio figlio e la maestra risponderà con sollecitudine!

## *Una volta entrati cosa si fa?*

Le maestre controllano la vostra temperatura con il termometro a infrarossi senza contatto o il termoscaner, a seconda dei punti di accesso, poi, senza attendere gli eventuali ritardatari, conducono i propri alunni verso le rispettive classi, facendo sempre mantenere la distanza di sicurezza tra un alunno e l'altro, e sempre in fila indiana.

## *I ritardatari*

I bambini in ritardo, saranno accolti dal personale ausiliario, nell'atrio dell'ingresso principale, e poi accompagnati in classe.

## *SI VA IN CLASSE, COME?*

Siete in fila indiana, mantenendo sempre la distanza di sicurezza, sarete accompagnati verso la vostra classe, forse non sarà quella dell'anno precedente!

Quando sarete arrivati alla vostra classe, la maestra vi porterà nel corridoio vicino alla vostra aula (voi sarete sempre in fila indiana e manterrete sempre la distanza di sicurezza) vi chiamerà uno alla volta per sistemare la giacca, troverete un cartellino con il vostro nome.

Il primo della fila ritornerà al suo posto in fila indiana e così farà, il compagno dopo di te e così via, fino all'ultimo della fila.

## *COME SI ENTRA IN CLASSE*



Devi sapere che nei mesi estivi ci sono stati tanti cambiamenti, non vedrai più i banchi sistemati vicini, ma li vedrai posizionati distanziati tra loro, su precisa indicazione del Comitato Tecnico Scientifico, per evitare il contagio. Dunque, la posizione del tuo banco dovrà rimanere così dove è stato sistemato! Due adesivi a terra ti indicheranno il punto esatto in cui dovranno stare le gambe anteriori del tuo banco. Anche in classe entrerai seguendo il tuo turno e quando te lo dirà la tua maestra, entreranno prima quelli che siederanno nell'ultima fila e poi a seguire tutti gli altri.

Lo zaino lo sistemerai sotto la sedia.

### *DURANTE LA LEZIONE, SENTI LA NECESSITÀ DI ANDARE AL BAGNO!*

Se durante la lezione, sentirai la necessità di andare al bagno, alzerai la mano, la maestra ti chiederà di rispettare queste regole:



1. indossa la mascherina;

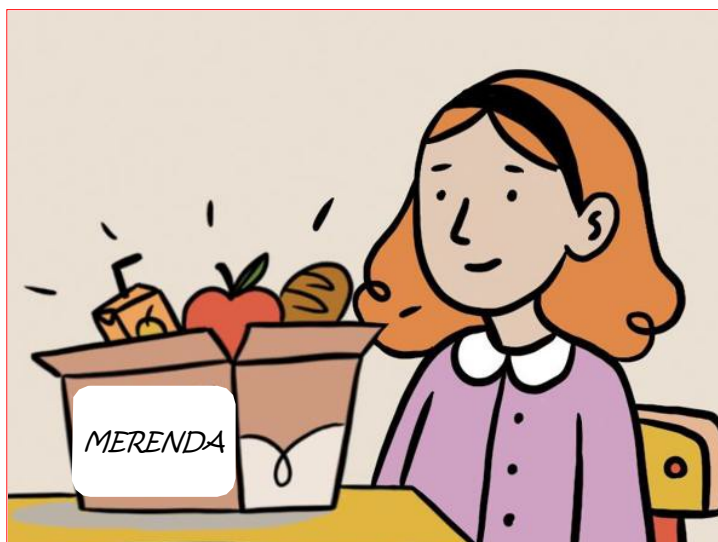
2. dopo che hai fatto i tuoi bisogni, lavati le mani con il sapone che troverai in bagno, prendi il tovagliolo di carta, asciugati le mani e chiudi il rubinetto con il tovagliolo che hai usato per asciugarti, poi buttalò nel cestino, rientra in classe senza correre. Quando sarai al tuo posto, puoi toglierti la mascherina.

Sarà vietato accedere ai servizi igienici la prima ora di lezione e a quella successiva alla ricreazione, nelle altre ore sarà possibile uscire solo in caso di necessità e mai più di uno alla volta.



**RICORDA: SI VA IN BAGNO UNO ALLA VOLTA, ANCHE DURANTE LA RICREAZIONE!**

**A PROPOSITO DI RICREAZIONE!**



Consumerai la merenda al tuo banco, quando avrai finito di mangiare, la maestra, se il tempo lo permetterà, vi condurrà fuori all'aperto oppure rimarrete nell'atrio se le condizioni meteo non saranno favorevoli. Mentre sarete fuori saranno aperte tutte le finestre per permettere il cambio d'aria nell'aula. Dovrete rimanere nello stesso ambiente per tutta la durata della ricreazione, che durerà 15 minuti.



## ATTENZIONE!

Anche durante la ricreazione dovrai rispettare la distanza di sicurezza e dovrai indossare la mascherina! Se la ricreazione si svolgerà fuori dall'edificio scolastico ( esempio in giardino), potrai togliere la mascherina solo se rispetterai 1 metro di distanza dai tuoi compagni e 2 metri di distanza dall'insegnante.

TI STARAI CHIEDENDO, SICURAMENTE, QUALI GIOCHI POTRAI FARE CON I TUOI COMPAGNI SE DOVRAI TENERE LA DISTANZA DI SICUREZZA!

EBBENE, SONO CERTA CHE TROVERAI DEI GIOCHI CHE TI PERMETTERANNO DI MANTENERE LA DISTANZA! SE NON TE NE VENGONO IN MENTE NESSUNO, TE NE SUGGERISCO ALCUNI:



## *MENSA! MEGLIO PRANZO!*



Gli alunni del tempo pieno consumeranno il pranzo nei locali della mensa, a turno, mentre gli alunni del modulo (27 ore) consumeranno il pranzo in aula, al proprio banco.

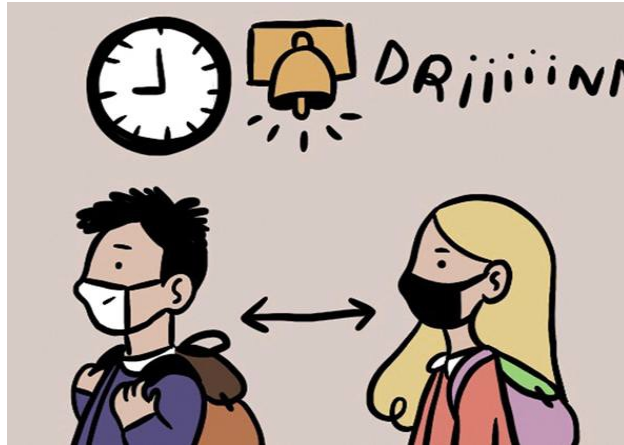
Non ti preoccupare, non mangerai panini, ma il menù sarà identico agli alunni del tempo pieno!

Il pasto sarà distribuito dalle cuoche della scuola.

Prima del pasto dovrai uscire dall'aula, sempre mantenendo la distanza di sicurezza, perchè dovrai lavarti le mani, poi rientrerai per mangiare al tuo banco, quando avrai finito di pranzare, uscirai di nuovo e, mentre sarai fuori, i collaborator scolastici puliranno l'aula.

Poi rientrerai in classe per continuare la lezione.

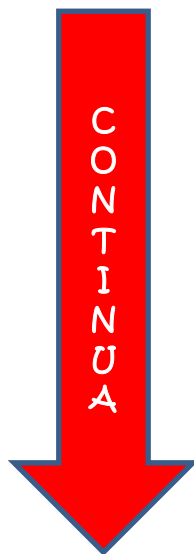
## USCITA DA SCUOLA



Al termine delle lezioni, ricordati di riportare a casa tutto il materiale, anche le scarpette che usi per fare educazione fisica.

Per uscire dall'aula: escono per primi gli alunni delle prime file, uno alla volta, chi esce si mette la giacca e lo zaino e si dispone in fila indiana, mantenendo la distanza di sicurezza e indossando la mascherina.

La maestra vi condurrà verso l'uscita e vi consegnerà ai vostri genitori che vi aspetteranno fuori dal cancello.



## Adesso qualche breve raccomandazione!

Oltre al distanziamento, ci sono alcune regole che dovrai rispettare, per la tua salute e quella dei tuoi compagni.

## MASCHERINA



### COME SI INDOSSA, COME SI TOGLIE E DOVE SI BUTTA

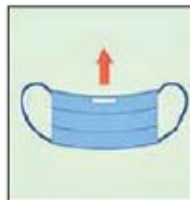
#### Come si indossano le mascherine

**Step 1:**

Lavati le mani con gel alcolico o con acqua e sapone prima di toccare la mascherina

**Step 2:**

Controlla che la mascherina non sia rotta o che abbia buchi

**Step 3:**

Distendi la mascherina e tieni la parte più rigida in alto e la parte colorata verso l'esterno

**Step 4:**

Tieni la mascherina per gli elastici e agganciali dietro le orecchie

**Step 5:**

Assicurati che la mascherina copra il naso e la bocca e che aderisca bene al viso e sotto il mento

**Step 6:**

Sagoma bene il bordo superiore lungo i lati del naso verso le guance

#### Come si tolgono le mascherine

**Step 1:**

Lavati le mani con gel alcolico o con acqua e sapone prima di toccare la mascherina

**Step 2:**

Evita di toccare la mascherina che potrebbe essere contaminata

**Step 3:**

Tieni la mascherina per gli elastici sui bordi e sganciali da dietro le orecchie

**Step 4:**

Sanifica la mascherina spruzzandola con una soluzione alcolica se devi riutilizzarla

**Step 5:**

Getta la mascherina nel cestino dei rifiuti se è danneggiata o se ne usi una nuova. Non disperderla nell'ambiente

**Step 6:**

Lavati le mani con gel alcolico o con acqua e sapone dopo aver toccato la mascherina

Quando sei a scuola dovrai mettere e togliere la mascherina in varie occasioni, potrai riporre la mascherina in una busta di plastica come questa:



Se ti sei dimenticato la mascherina, oppure ne hai una sola, non ti devi preoccupare, a scuola te ne verrà fornita una ma dovrai fare attenzione a non scordarla mai! **RICORDA**: riporta a casa la bustina dove hai riposto la mascherina e il giorno dopo portane un'altra nuova, mentre quella che è rimasta a casa si igienizza.

## Come si lavano le mani

Lava le mani con acqua e sapone se sono visibilmente sporche, altrimenti usa la soluzione alcolica.

procedura:  
40-60 secondi



Segui queste modalità per lavarti le mani, ricordati che tutta la procedura non supera i 40/60 secondi!

Dai il tempo anche ai tuoi compagni di andare in bagno!

## MATERIALE SCOLASTICO



Tutto il tuo materiale scolastico: penne, matite, gomme e tutto ciò che porti sempre a scuola, non potrà essere regalato o prestato a un altro tuo compagno, lo so che sei generoso e questo ti peserà molto, perché non potrai essere d'aiuto a un tuo amico o a una tua amica: non preoccuparti, a scuola, la maestra troverà sicuramente nell'armadio ciò che manca a un tuo compagno!

## ZAINO



Metti nello zaino solo lo stretto necessario, non caricarlo con oggetti che non servono a scuola! Ricordati che a scuola non deve rimanere nulla, riporta a casa: quaderni, astuccio e libri. Sotto al banco non deve rimanere niente!

## SCARPETTE PER EDUCAZIONE FISICA



Le scarpette e la sacca per riporle, devono essere portate a scuola solo il giorno in cui devi fare le due ore di educazione fisica e poi devi riportarle a casa lo stesso giorno: non devono rimanere a scuola. Il cambio avverrà in classe . In quel giorno dovrai venire a scuola indossando già degli abiti adatti all'attività motoria in palestra .

## GIOCATTOLI



So che nello zaino, ogni tanto, qualche giocattolo si fa un viaggetto a scuola, nulla di male, ma so, anche, che viene spontaneo condividere il proprio gioco con l'amico del cuore ed è proprio al tuo migliore amico che devi pensare quando ti verrà voglia di infilare nel tuo zaino un gioco, qualsiasi esso sia, ricordati che anche i giocattoli devono rimanere a casa perchè potrebbero trasmettere il contagio.

.....

Spero che questa breve guida, possa essere utile a te e ai tuoi genitori, per capire alcuni aspetti della ripresa della scuola.

*A PRESTO!*